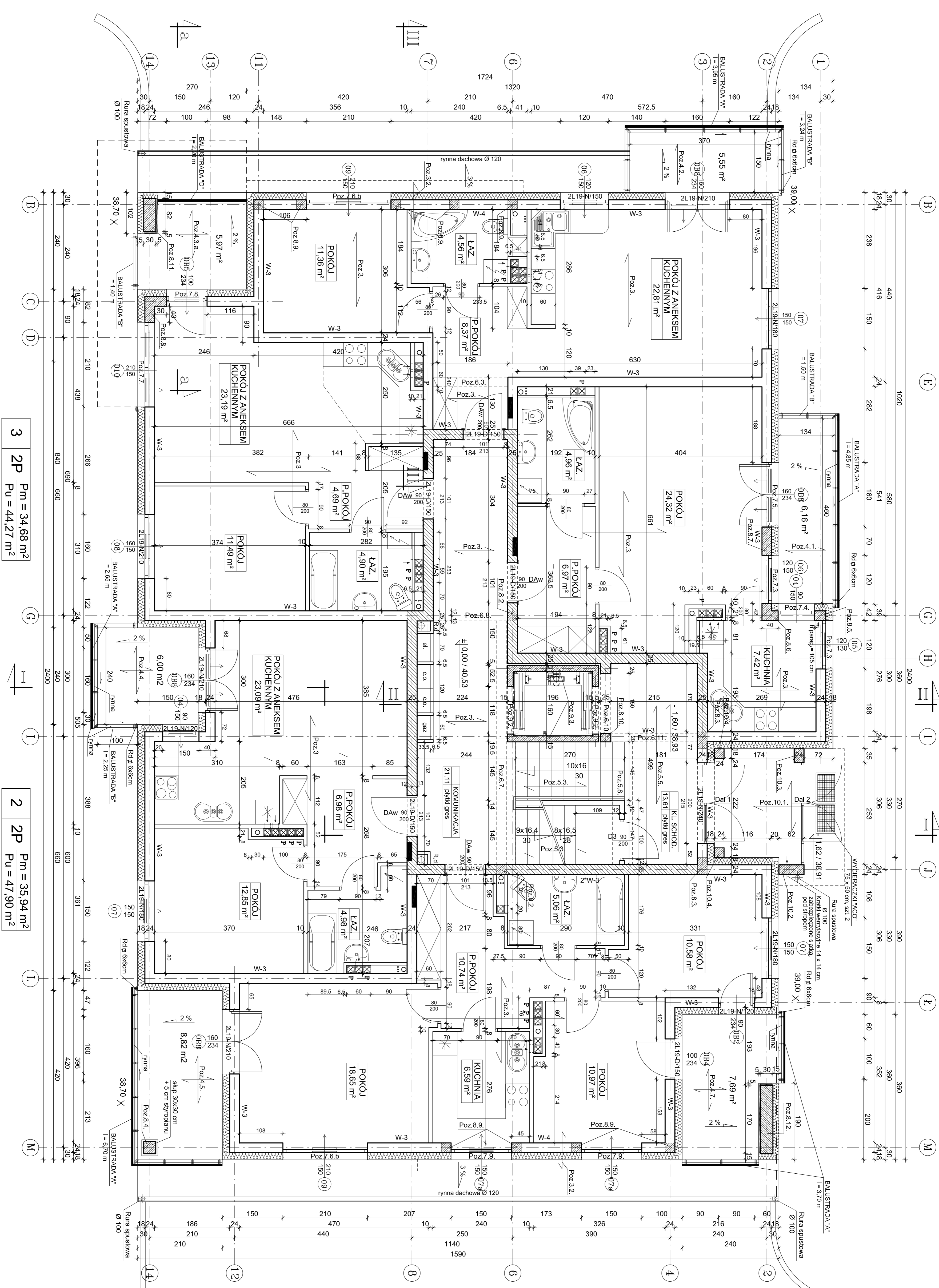


4 2P Pm = 34,17 m<sup>2</sup>  
Pu = 47,10 m<sup>2</sup>

5 1P Pm = 24,32 m<sup>2</sup>  
Pu = 43,67 m<sup>2</sup>

1 3P Pm = 40,20 m<sup>2</sup>  
Pu = 62,59 m<sup>2</sup>



### UWAGI:

- Słiany zewnętrzne warstwowe (warstwy od strony wewnętrznej):
  - bloczki silikateczne pełne gr. 24 cm na zaprawie cementowo-wapniowej o wytrzymałości 10 MPa,
  - ocieplenie - styropian, sezonowy, samogasnący, 18 cm PSE-FS 15
- Słiany wewnętrzne nosne i pozostale działające mieszcząciami:
  - bloczki silikateczne pełne gr. 24 cm na zaprawie cementowo-wapniowej o wytrzymałości 10 MPa,
  - cementowej o wytrzymałości 10 MPa.
- Słiany kotłowni oraz kl. schodowych przylegające do mieszkań - POROTERM AKU gr. 25 cm
- Słanki działkowe z pływających typu Pro - Moła grubości:
  - między pokojami - 8 cm
  - między pokojami a łazienkami i pom. wc - 10 cm (płyty impregnowane)
- Kominy wentylacyjne z pustaków ceramicznych o wymiarach 188 x 188 x 300 mm wg NB-1-5-1/21 obrotowane ceblą, dźwiałką grub. 6,5 cm, dostawiane kolejno na każdej kondygnacji i wyprowadzone ponad dach.
- Stropy międzykondygnacyjne Filigran gr. 18 cm
- Nadproża w ścianach zewnętrznych warstwowych zaprojektowano z prefabrykowanymi belkami nadprożowymi typu L-19, zabezpieczone wyłewaniem
- Kiaski schodowe zabezpieczone, wyłewaniem
- Kiaski schodowych instalacyjnych w klatkach schodowych oraz w mieszkanach, po zamontowaniu pionów instalac. wykład strop zabezpieczy.

### PROJEKT ROZPATRYWAĆ ŁĄCZNIE Z PROJEKTAMI INSTALACYJNYMI

↑ Niewidzialny okienki  
■ Szalki rozdzielacze podłynkowe - wymiary wg. p.003, co

## RZUT PARTERU 1 : 100

PRACOWNIA PROJEKTOWA		arch. Marek Kozłowski	
66-161 Bydgoszcz, Al. Jana Pawła II 146, tel. 052/271-99-96, NP 504-109-06-06			
Firma: WIERZBOWSKI MIEJSKALNY		Nazwa projektu: RZUT PARTERU	
przy ul. Ogła Pomorskiego w Bydgoszczy			
Inwestor: RODKOWSKA STROZEMSKA MIEJSKALNOVA		Opis: RZUT PARTERU	
Projektant: arch. Marek Kozłowski		Pracownik: arch. Marek Kozłowski	
Sprawdził: arch. Michał Kozłowski		Pracownik: arch. Michał Kozłowski	
Opracował: tech. Marcin Białkowski		Pracownik: tech. Marcin Białkowski	
Data: czerwiec 2015r.		Skala: 1:100	
Nr ark. 3		Strona 1	