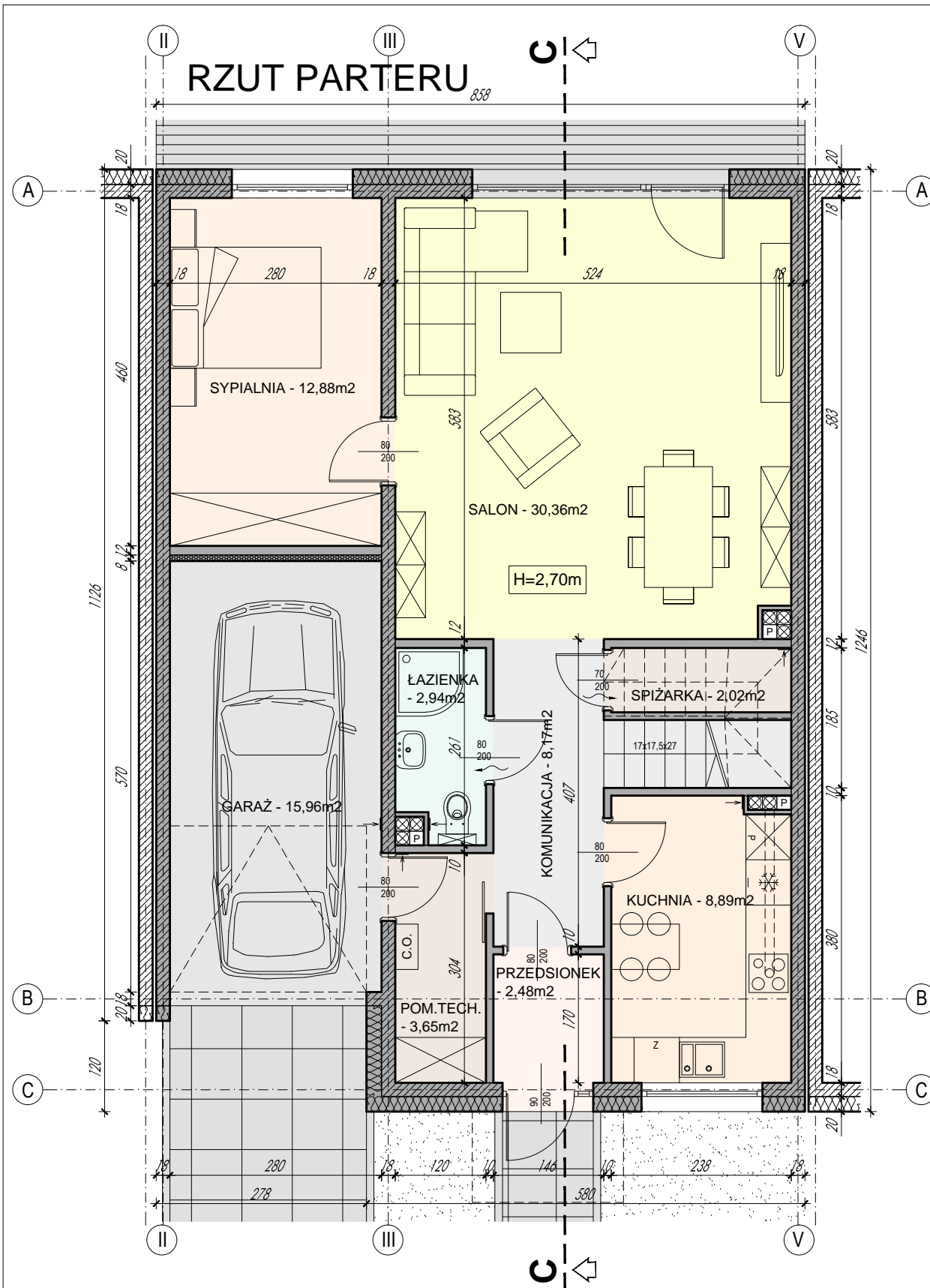


TYP 2 - wariant podstawowy



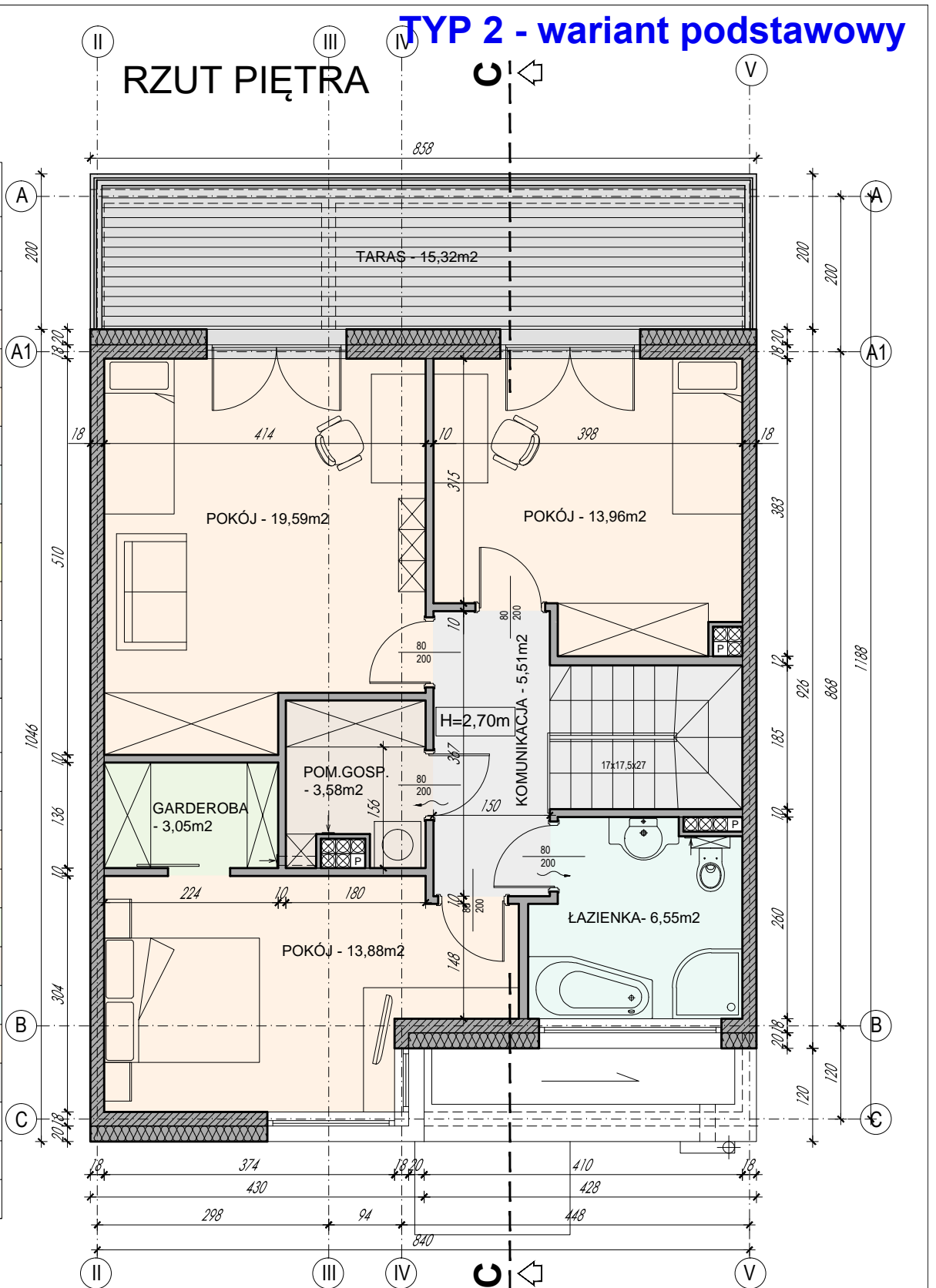
TYP 2 - wariant podstawowy

PARTER

L.P.	NAZWA POMIESZCZENIA	POW. UŻYTK.
0.1	PRZEDSIONEK	2,48m ²
0.2	POM. TECHNICZNE	3,65m ²
0.3	KUCHNIA	8,89m ²
0.4	KOMUNIKACJA	8,17m ²
0.5	ŁAZIENKA	2,94m ²
0.6	SPIŻARKA	2,02m ²
0.7	SALON	30,36m ²
0.8	SYPIALNIA	12,88m ²
RAZEM		71,43m²
0.9	GARAŻ	15,96m ²

PIĘTRO

L.P.	NAZWA POMIESZCZENIA	POW. UŻYTK.
1.1	KOMUNIKACJA	5,51m ²
1.2	POKÓJ	19,59m ²
1.3	POKÓJ	13,96m ²
1.4	GARDEROBA	3,05m ²
1.5	POM. GOSPODARCZE	3,58m ²
1.6	ŁAZIENKA	6,55m ²
1.7	POKÓJ	13,88m ²
1.8	TARAS	15,32m ²
RAZEM		66,12m²
ŁĄCZNIE		137,55m²
GARAŻ		15,96m²



ARCHI
MR.PL

PRACOWNIA PROJEKTOWA
architekt Marek Melwiński
85-151 Bydgoszcz Al. Jana Pawła II 148
tel. 696 077 684

NAZWA, ADRES OBIEKTU BUDOWLANEGO:
Osiedle domów szeregowych jednorodzinnych, w rejonie ulic Gryfa pomorskiego, Gen. Andersa w Bydgoszczy, dz. nr: 3/20, 3/21, 3/22, 3/23, 5/16, 5/18, 6/25, 6/27, 6/41 obręb 433
INWESTOR: Fordońska Spółdzielnia Mieszkaniowa
85-791 Bydgoszcz ul. Gen. F. Kleeberga 2

NAZWA RYSUNKU:
rzut parteru i piętra
TYP 2-wariant podstawowy

projektant:	arch. Marek Melwiński	upr. w specj. architekt upr. A/PNB/6300/190/B1
projektant:	arch. Michał Kulczyński	upr. w specj. architekt KPORK IARP. 05/2012
opracowała:	arch. Agata Królikowska	
branża arch.:	projekt koncepcyjny data: 10.05.2017 r. skala 1:75	rys. 4